

# 配置天観

## (配置天観) ソフトウェアの特長

インテリアバーチャルリアリティシミュレーションパッケージ  
【配置天観】は、室内空間を3次元で表現し、インテリア素材を自由に配置することにより、空間イメージを視覚、感覚の双方から直感的に創造するソフトウェアです。

### 担当者のイメージングを分断しない簡単な操作性

室内空間を対話的に、0.1m単位で設定可能です。

インテリア素材をドラッグ&ドロップにより、指定の位置に配置可能です。

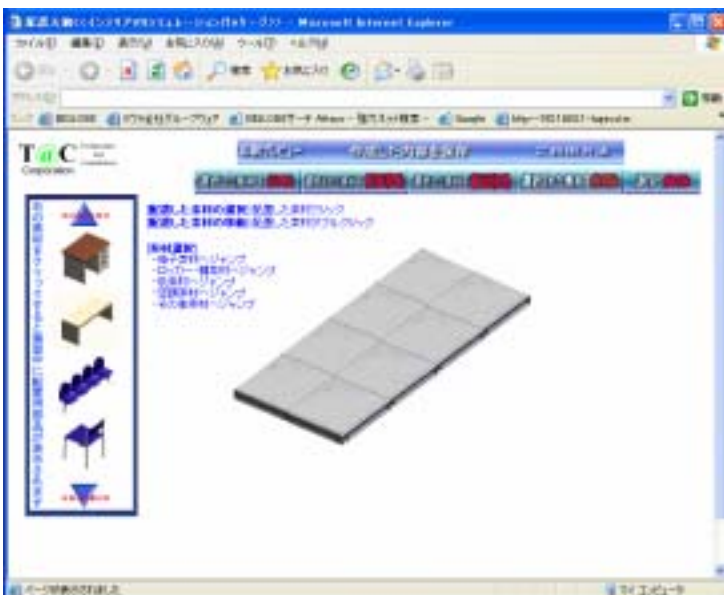
### 顧客のニーズを即座に反映可能

椅子、机などのインテリア素材を豊富に取り揃え、顧客のニーズに即座に対応できます。

インテリア素材の配置変更や、削除、追加などが簡単に行え、顧客のイメージに沿ったレイアウトを作成することができます。



## 機能紹介



### 配置した素材のエディット機能

配置した素材をマウス操作により、回転させることが可能です。

素材の重なりあいに対し、マウス操作により、前後移動が行えます。

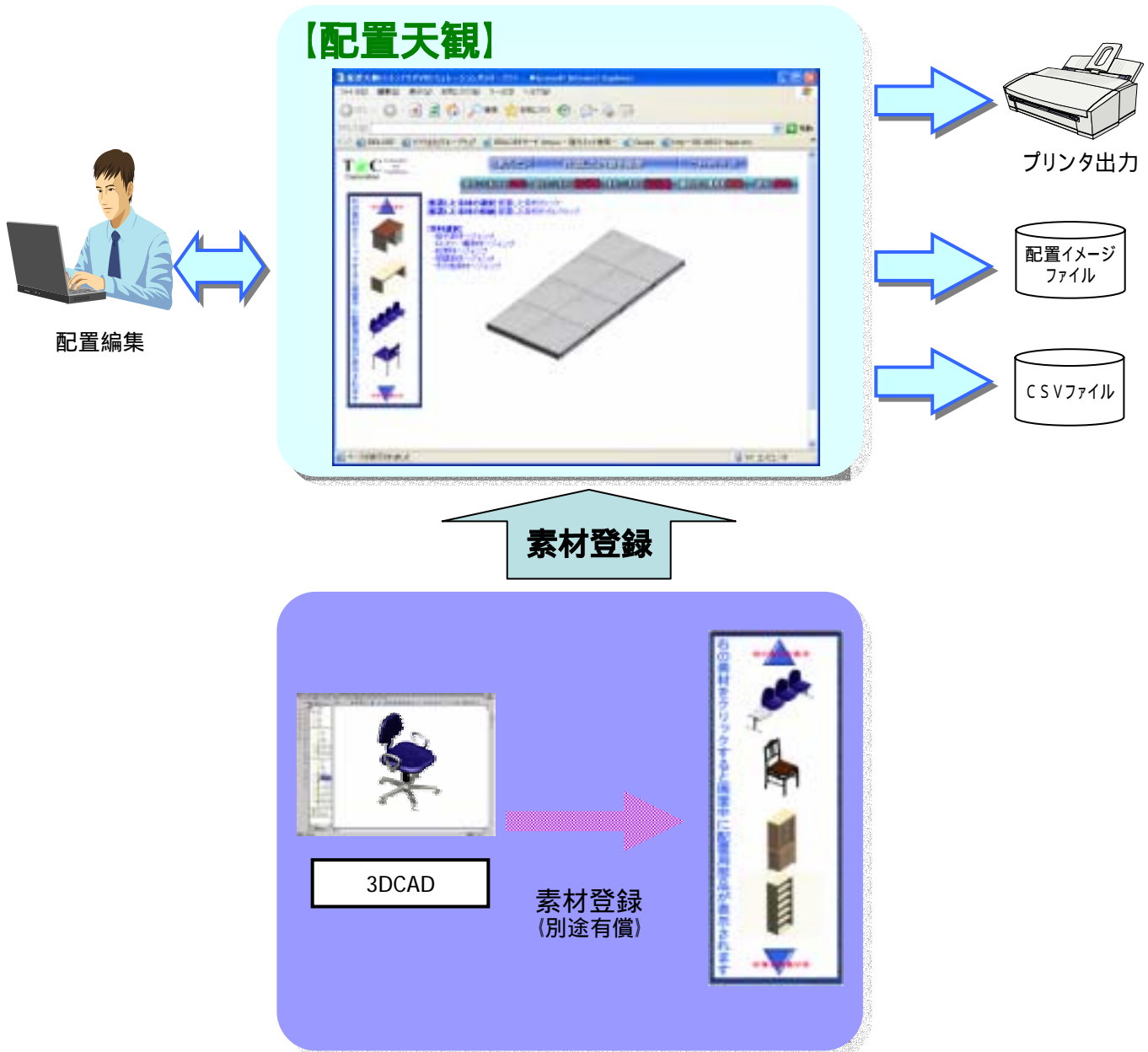
### 配置イメージの外部出力機能

インテリア素材を配置した後、その状態でのファイル出力、プリントアウトが可能です。

配置した素材の一覧を外部ファイルにCSV形式で、出力可能です。

素材に対し、単価など属性情報を付加することが可能です。

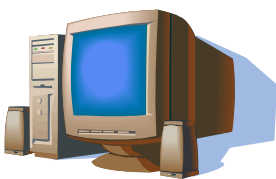
## システムイメージ



## サポートメニュー(有償)

- インテリア素材の初期データ登録サポート
- インテリア素材の属性情報検討サポート

## 動作環境



### ハードウェア

メモリ: 256MB以上  
OS: Windows 2000 / XP

### ソフトウェア

IE6.0以上

**T@C**  
Corporation

### お問い合わせ先

株式会社 タックコーポレーション

TEL : 082-296-6253

FAX : 082-296-6254

e-mail : [info@taccorp.co.jp](mailto:info@taccorp.co.jp)

URL : <http://www.taccorp.co.jp/>

本文中の製品名、会社名などは、各社の商標または登録商標です。  
掲載している製品仕様は、予告なく変更する場合があります。